

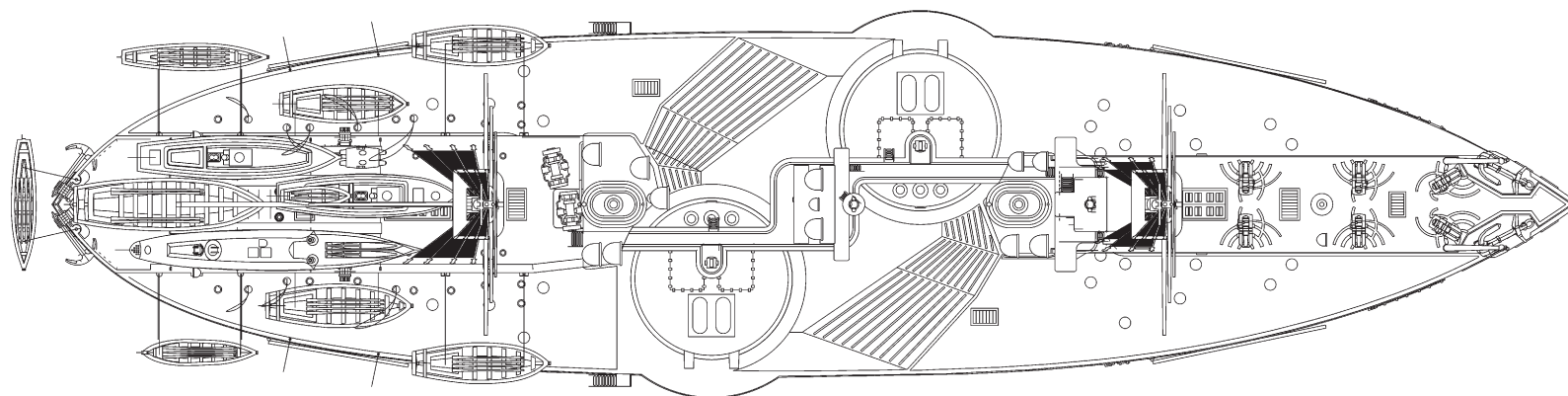
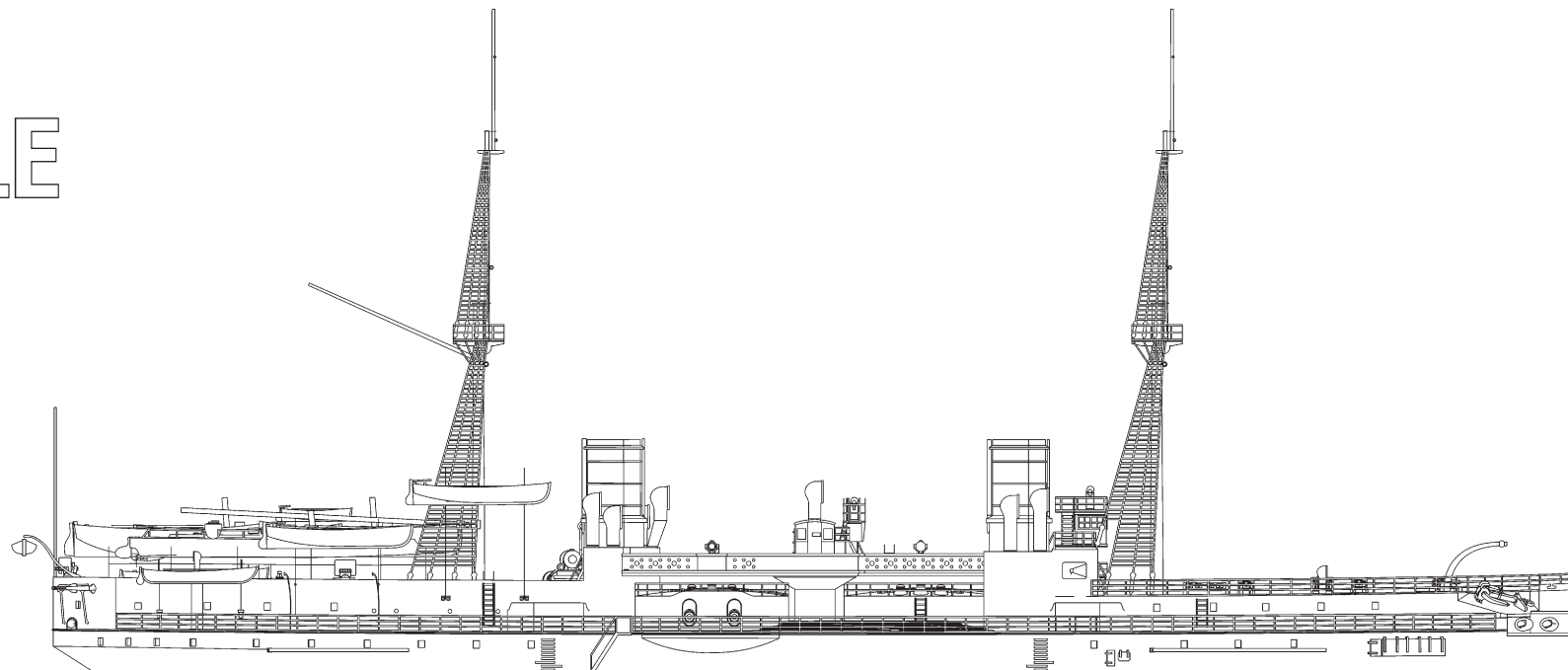
HMS «INFLEXIBLE»

Battleship, 1881

INFLEXIBLE

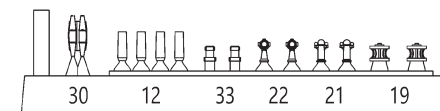
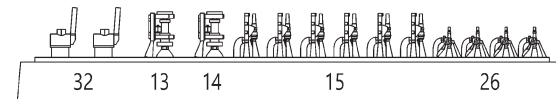
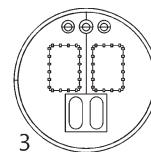
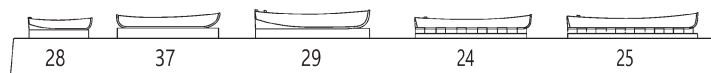
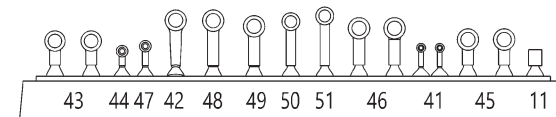
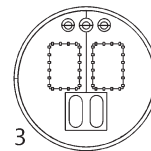
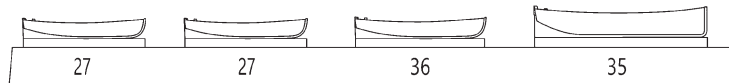
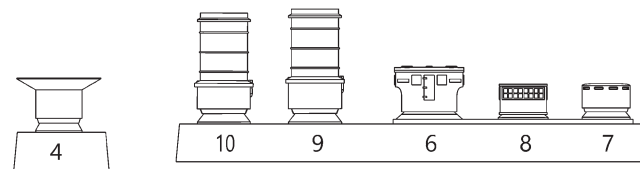
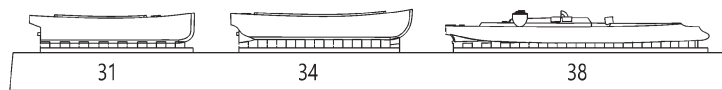
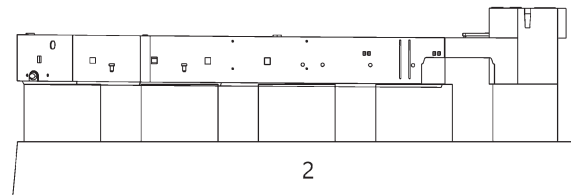
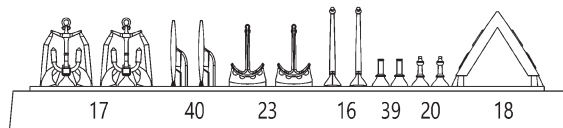
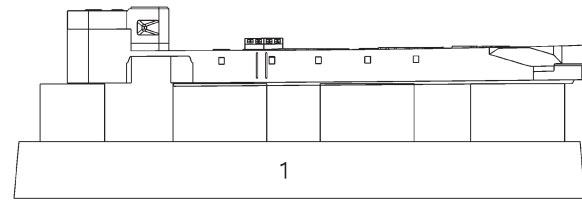
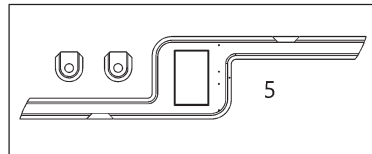
Броненосец «ИНФЛЕКСИБЛ»

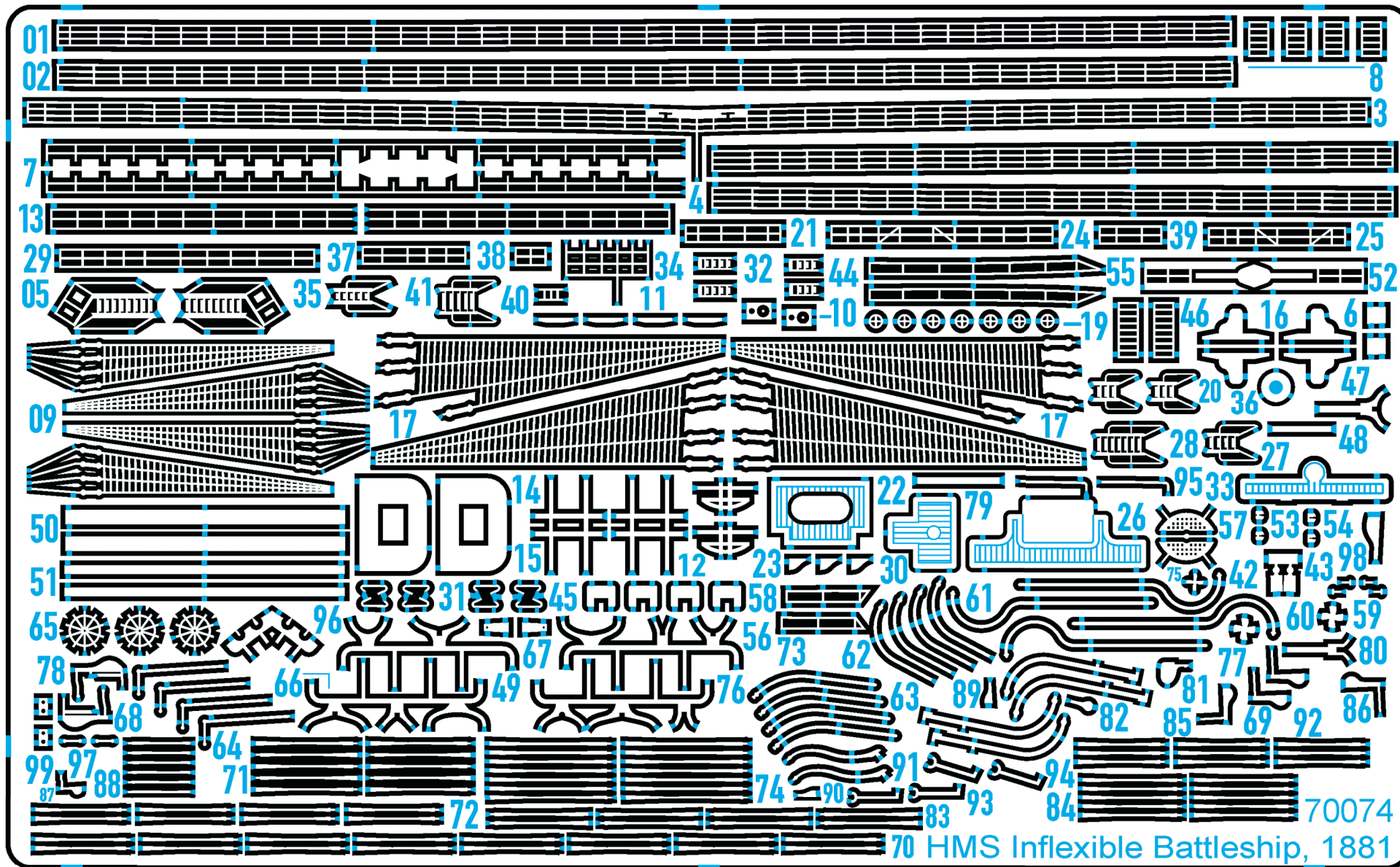
Великобритания, 1881



Создавался в качестве ответа на гигантские итальянские броненосцы типа «Duilio». Автор проекта — знаменитый британский инженер Натаниэль Барнаби. Корабль отличался полными обводами корпуса с исключительно малым отношением длины к ширине и был вооружен

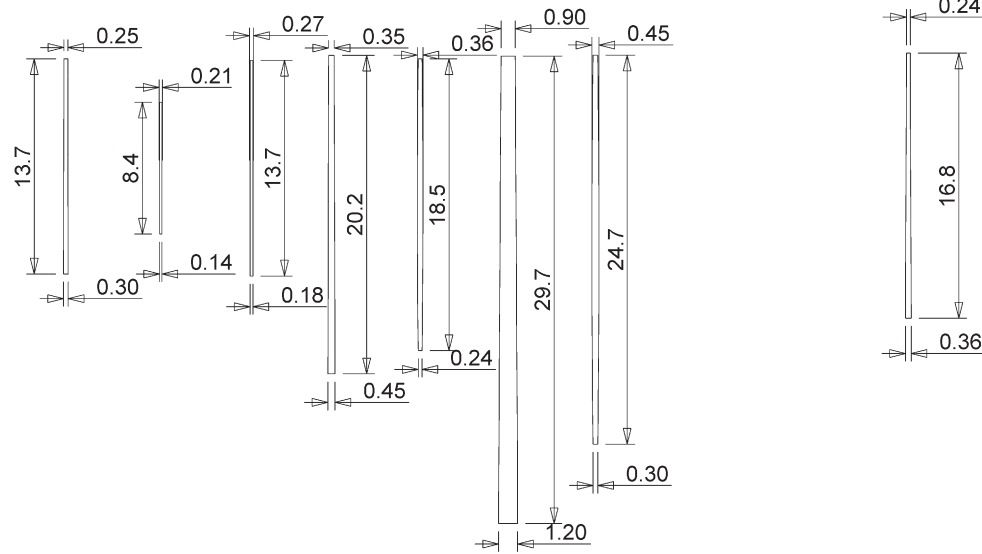
самыми тяжелыми в британском флоте 406-мм дульнозарядными орудиями. На броненосце впервые смонтировали электрическое освещение, цистерны-успокоители качки и подводные торпедные аппараты. Служил в составе британского флота до 1897 года.



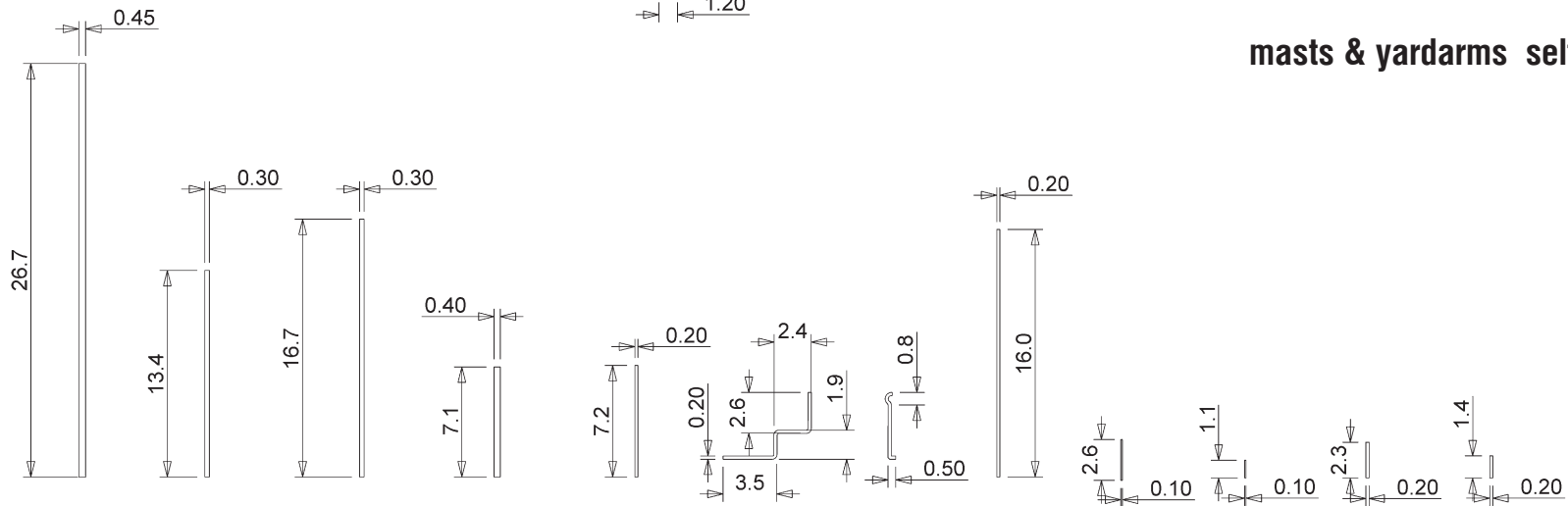


{ L01 L02 L03 L04 L05 L06 L07 } x2

L08 x1



masts & yardarms self made parts



W01

W02
x2

W03
x2

W04
x2

W05
x2

W06

W07

W08
x4

W09

W10

W11

