

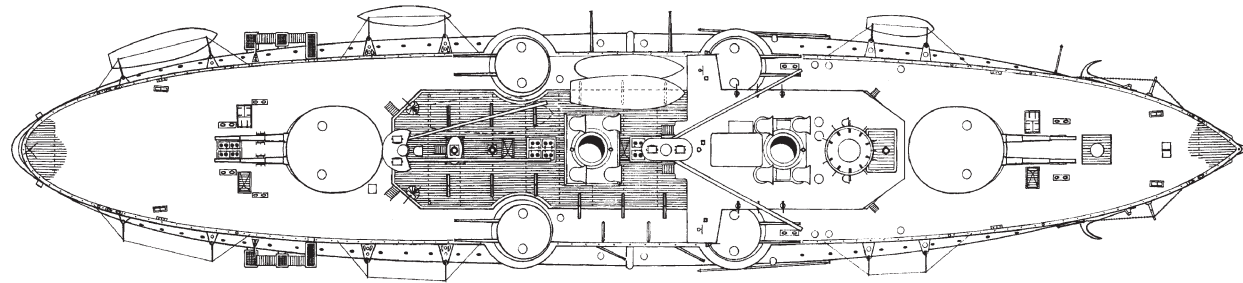
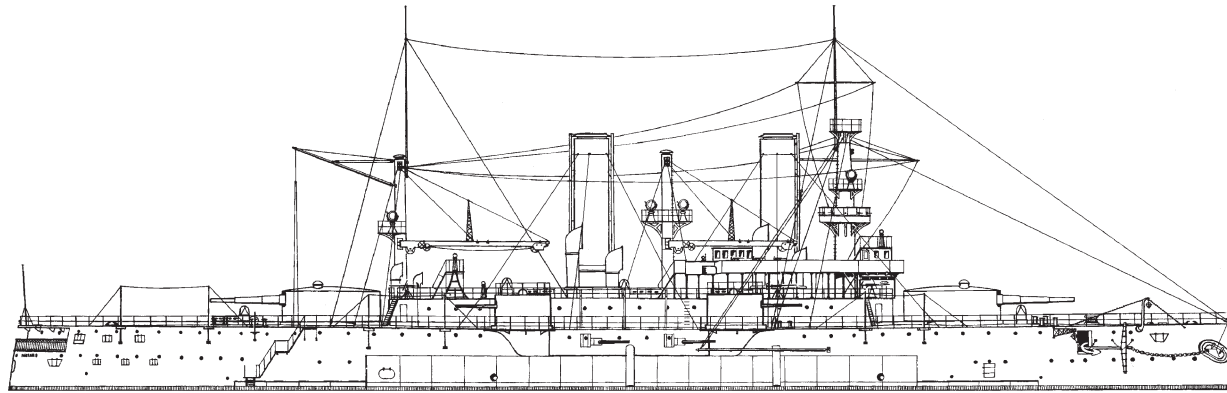
Эскадренный броненосец

ПЕТРОПАВЛОВСК

Petropavlovsk battleship

1:700

Водоизмещение:	11 500 т.
Длина наибольшая:	114,3 м.
Ширина:	21,4 м.
Осадка:	8,6 м.
Мощность механизмов:	11 200 л.с.
Скорость максимальная:	15,85 уз.
Вооружение:	4 305 мм Обуховского зав.
	12 152 мм Обуховского зав.
	10 47 мм Гочкисса
	28 37 мм Гочкисса
	2 64 мм Барановского
	6 381 мм торпедных аппаратов
Бронирование:	
борт	305-406 мм
башни ГК	254 мм
башни СК	127 мм
рубка	229 мм
палуба	51-76 мм
Экипаж:	750 чел.



Серия броненосцев из трех единиц, представлявшая собой улучшенный вариант «Сисоя Великого». Корабль заложен на верфи Галерного островка в Санкт-Петербурге 7 мая 1892 года, спущен на воду 28 октября 1894 года и вступил в строй в 1899 году. В 1900 году броненосец был переведен на Дальний Восток с базой в Порт-Артуре. По вступлении в состав Первой Тихоокеанской эскадры броненосец стал ее флагманским кораблем. Прибывший с началом войны новый командующий эскадрой — вице-адмирал С.О.Макаров — также поднял свой флаг на «Петропавловске». С прибытием нового командующего деятельность флота оживилась. Эскадра стала чаще выходить из базы в море, однако 31 марта 1904 года, возвращаясь в Порт-Артур, «Петропавловск», следовавший головным в колонне броненосцев, подорвался на внешнем рейде на японской мине и в результате детонации артиллерийских и минных погребов, а затем и взрыва котлов, в течение нескольких минут затонул. Командующий эскадрой, бывший при его штабе известный художник В.В.Верещагин, 27 офицеров и 652 кондуктора и матроса погибли вместе с кораблем.

В довоенный период на Дальнем Востоке корабль окрашивался следующим образом: борта, башни, рубки, мачты, вентиляторы — белые; козырьки труб — черные; трубы — желтые; палуба — натуральное дерево; покрытие мостиков — красно-коричневый линолеум; стволы орудий — вороненая сталь; носовое и кормовое украшения и название на корме — позолоченные. С началом войны корабль был перекрашен в боевой цвет — все надводные металлические части кроме козырьков труб и орудийных стволов — темного зеленовато-оливкового цвета.

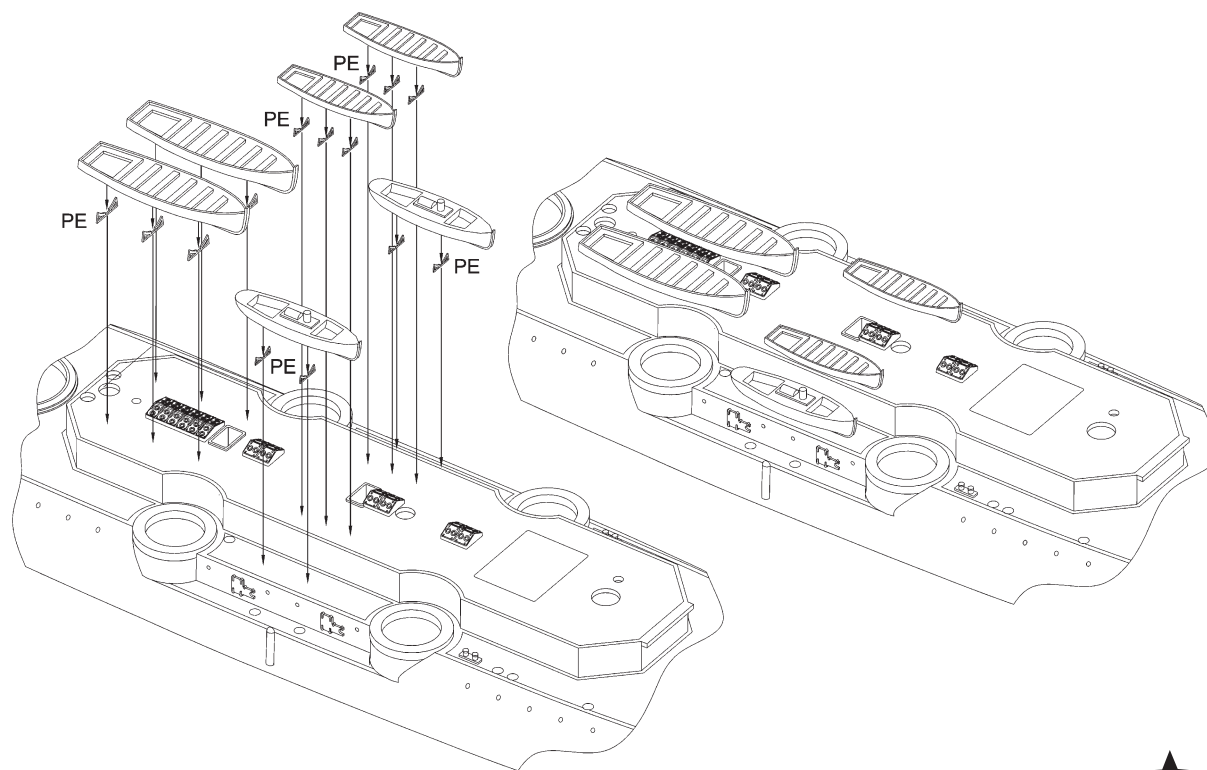
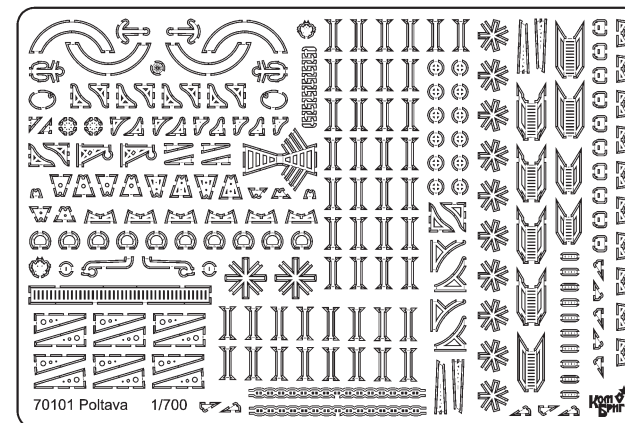
She was part of a three-battleship series that were improved versions of the Sisoy the Great. The ship was laid down at the Galerny Island Shipyard (St. Petersburg) on 7 May 1892, launched on 28 October 1894 and commissioned in 1899. In 1900, she was transferred to the Far East where she was deployed in Port-Arthur. When assigned to the 1st Pac. Sqn, she became its flagship. When the war broke out, the new commander of the 1st Pac. Sqn, Vice-Admiral S.O. Makarov, hoisted his flag on her mast, too. The arrival of Makarov made the squadron get into gear. Its would go to sea more often. However, on 31 March 1904, en route to Port-Arthur the Petropavlovsk that was leading the battleship formation hit a Japanese mine in the outer harbour and sank in a few minutes due to the explosion of her artillery and mine magazines followed by detonation of her steam-boilers. The squadron commander, 27 commissioned officers and 652 other ranks as well as a prominent painter V.V. Vereshchagin attached to his staff died with the ship.

Prior to the war in the Far East, the ship was painted like that: sides, turrets, deckhouses, masts, fans — white; smokestack aprons — black; smokestacks — yellow; decking — natural wood, bridge coating — red-and-brown linoleum; gun barrels — blued steel; bow and stern decorations, stern name — gilded. Once the war began, she assumed the combat pattern of the 1st Pacific Sqn: all above-water metal parts (except smokestack aprons and gun barrels) — dark olive-green.

70103 For more info on Combrig kits see: www.combrig-models.com www.steelnavy.com www.modelwarships.com

СХЕМА СБОРКИ МОДЕЛИ
ASSEMBLY INSTRUCTIONS

1

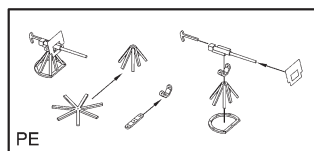
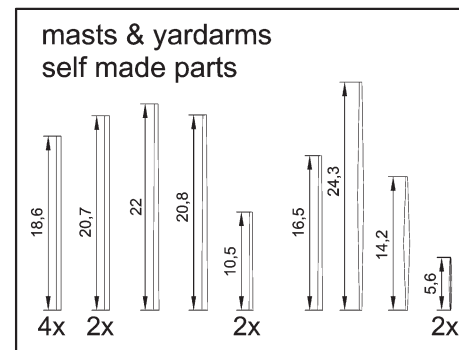
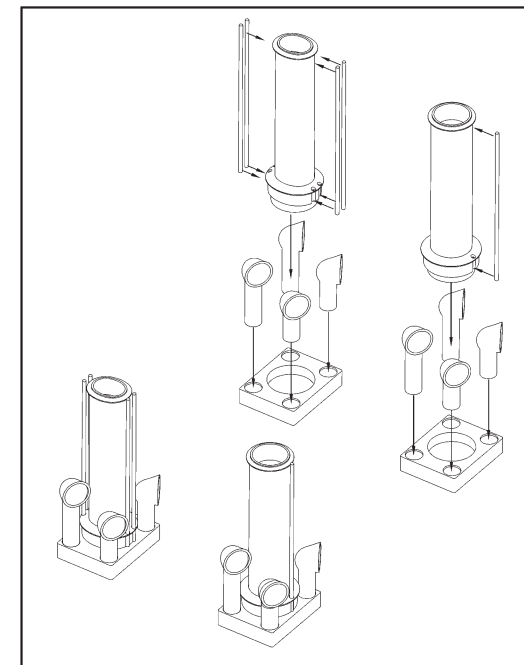
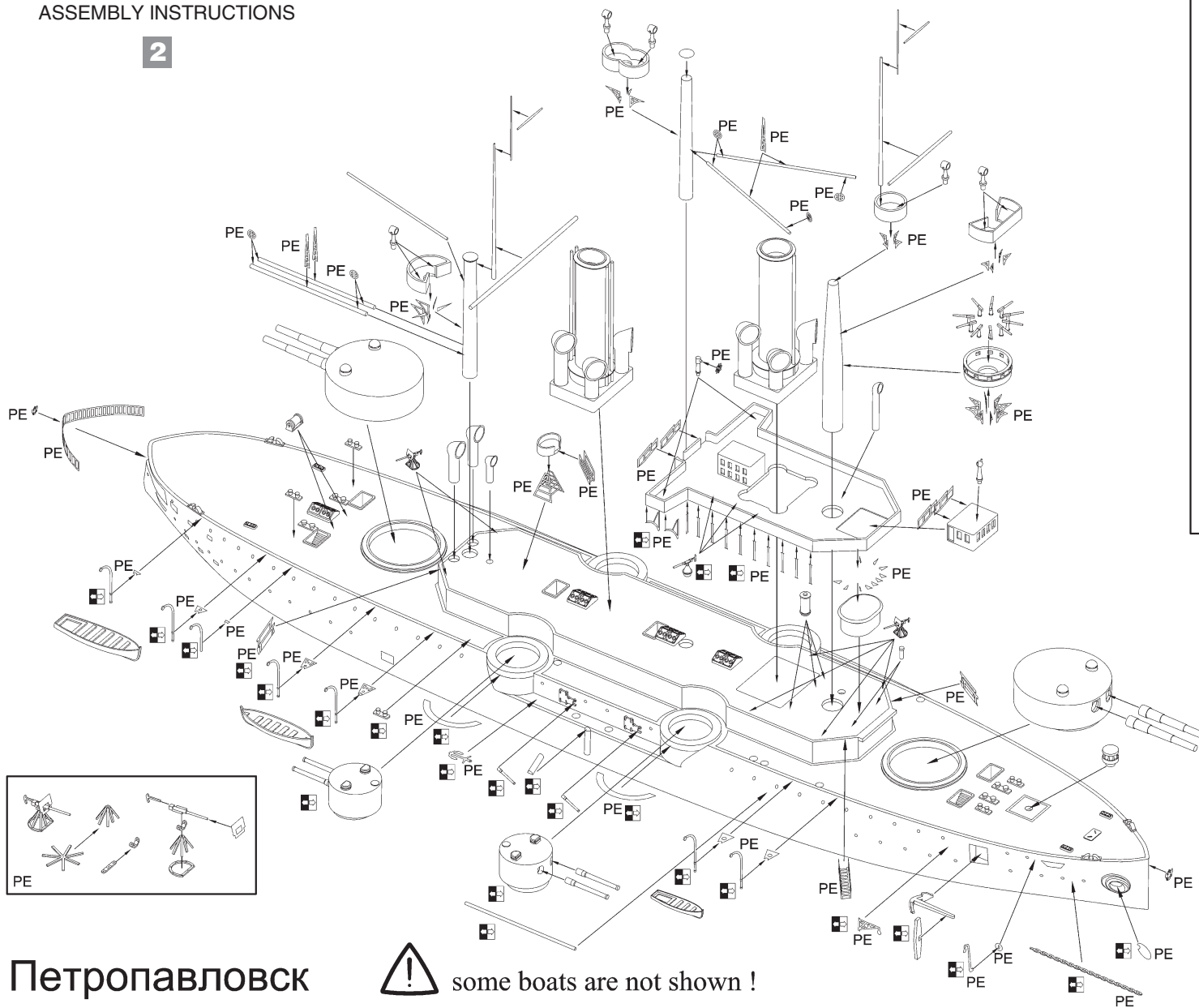


70103 For more info on Combrig kits see: www.combrig-models.com www.steelnavy.com www.modelwarships.com



СХЕМА СБОРКИ МОДЕЛИ ASSEMBLY INSTRUCTIONS

2



Петропавловск

⚠ some boats are not shown !

70103 For more info on Combrig kits see: www.combrig-models.com www.steelnavy.com www.modelwarships.com

