

Эскадренный броненосец

ЧЕСМА

Chesma battleship 1916 (ex Tango)

1:700

Водоизмещение:	11 500 т.
Длина наибольшая:	114,3 м.
Ширина:	21,4 м.
Осадка:	8,6 м.
Мощность механизмов:	11 200 л.с.
Скорость максимальная:	15,85 уз.
Вооружение:	4 305 мм Обуховского зав.
	12 152 мм Обуховского зав.
	12 47 мм Гочкисса
	28 37 мм Гочкисса
	2 64 мм Барановского
	6 381 мм торпедных аппаратов
Бронирование:	
борт	254-386 мм
башни ГК	254 мм
башни СК	127 мм
рубка	229 мм
палуба	51-76 мм
Экипаж:	652 чел.

Серия броненосцев из трех единиц, представлявших собой улучшенный вариант «Сисоя Великого». Корабль заложен на верфи Нового Адмиралтейства в Санкт-Петербурге 7 мая 1892 года, спущен на воду 25 октября 1894 года и вступил в строй в 1899 году. В 1900 году броненосец был переведен на Дальний Восток с базой в Порт-Артуре. В ходе русско-японской войны принимал участие во всех основных операциях флота. В бою в Желтом море 28 июля 1904 года получил повреждения от 14 тяжелых снарядов и потерял 55 человек убитыми и ранеными. 20-22 ноября получил попадания 12 снарядов осадной артиллерии и после взрыва погреба боезапаса затонул на внутреннем рейде Порт-Артура. В июле 1905 года корабль был поднят японцами и в 1908 году после восстановления вступил в состав их флота под названием «Танго». Принимал участие в осаде Циндао в 1914 году. В 1916 году выкуплен Россией и переименован в «Чесму». Броненосец участвовал в действиях в Средиземном, Белом и Баренцевом морях. В период интервенции — разукомплектован и превращен в плавучую тюрьму. В 1924 году корабль был разобран на металл в Архангельске.

В довоенный период на Дальнем Востоке корабль окрашивался следующим образом: борта, башни, рубки, мачты, вентиляторы — белые; козырьки труб — черные; трубы — желтые; палуба — натуральное дерево; покрытие мостиков — красно-коричневый линолеум; стволы орудий — вороненая сталь; носовое и кормовое украшения и название на корме — позолоченные. С началом войны корабль был перекрашен в боевой цвет — все надводные металлические части кроме козырьков труб и орудийных стволов — темного зеленовато-оливкового цвета.

Tango was one of eight Russian pre-dreadnought battleships captured by the Imperial Japanese Navy during the Russo-Japanese War of 1904-1905. She was built as the Russian Petropavlovsk-class battleship Poltava, and was commissioned into the Imperial Russian Navy in 1898. She was one of three ships in her class: her sister ships Petropavlovsk and Sevastopol were both sunk during the Russo-Japanese War. The Poltava fought in the Battle of the Yellow Sea, but failed to escape and was scuttled during the Siege of Port Arthur. Salvaged after the war in October 1905, she was refloated, repaired, and taken into service in the Imperial Japanese Navy as the Tango, taking her name from the ancient Japanese province of Tango, now a part of Kyoto-fu. On 28 August 1912, the Tango was re-classified as a 1st class Coastal Defence Vessel. During World War I, Japan and Russia became allies, and the Tango was returned to the Russian navy on 4 April 1916, where she was renamed the Chesma, and transferred to the Arctic. Captured by the British during the Allied invasion of northern Russia during the Russian Civil War and damaged beyond repair, she was scrapped in 1923.

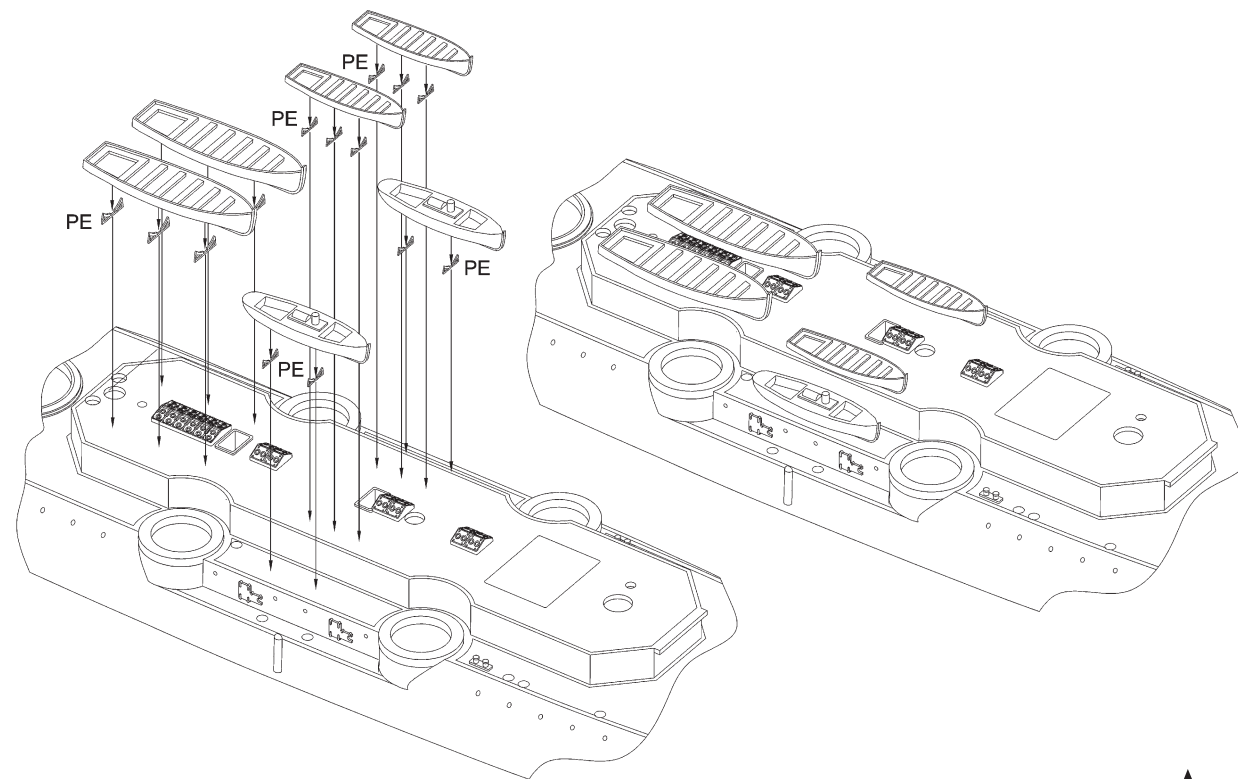
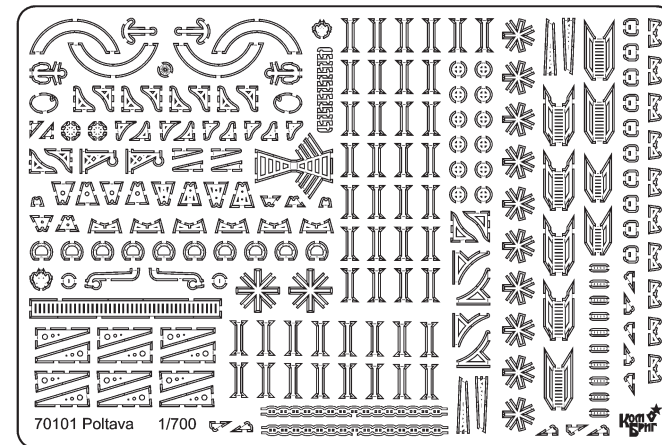
Prior to the war in the Far East, the ship was painted like that: sides, turrets, deckhouses, masts, fans — white; smokestack aprons — black; smokestacks — yellow; decking — natural wood, bridge coating — red-and-brown linoleum; gun barrels — blued steel; bow and stern decorations, stern name — gilded. Once the war began, she assumed the combat pattern of the 1st Pacific SqN: all above-water metal parts (except smokestack aprons and gun barrels) — dark olive-green.

70450 For more info on Combrig kits see: www.combrig-models.com www.steelnavy.com www.modelwarships.com

**Ком
БРИГ**
Made in Russia

СХЕМА СБОРКИ МОДЕЛИ ASSEMBLY INSTRUCTIONS

1



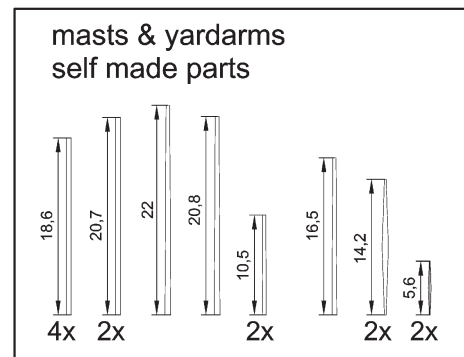
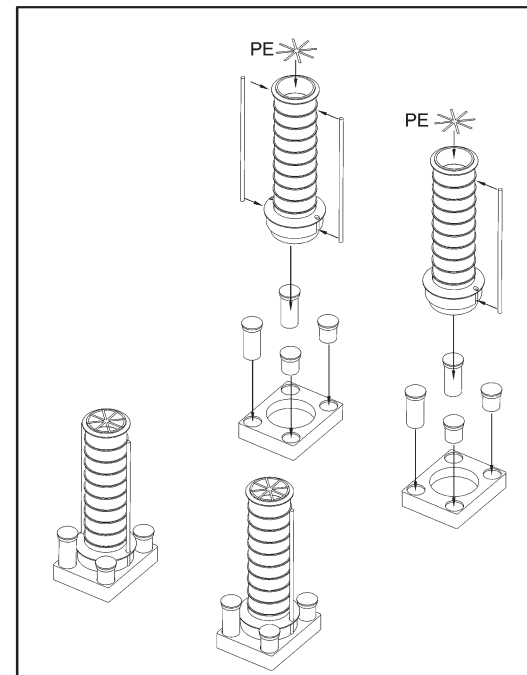
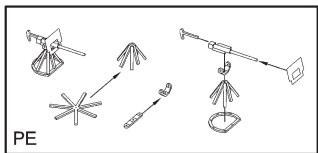
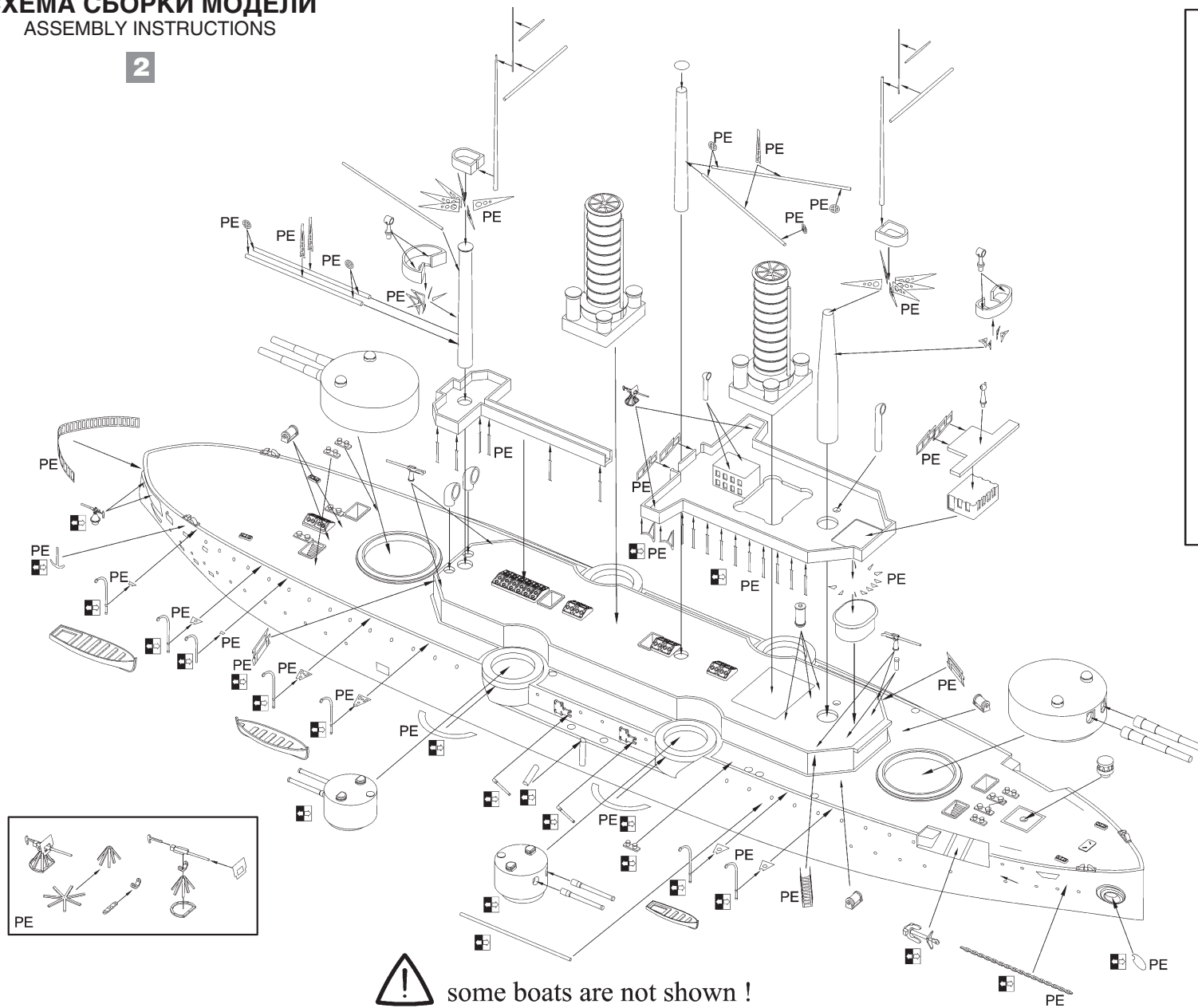
70450 For more info on Combrig kits see: www.combrig-models.com www.steelnavy.com www.modelwarships.com



СХЕМА СБОРКИ МОДЕЛИ

ASSEMBLY INSTRUCTIONS

2



 some boats are not shown !

70450 For more info on Combrig kits see: www.combrig-models.com www.steelnavy.com www.modelwarships.com

