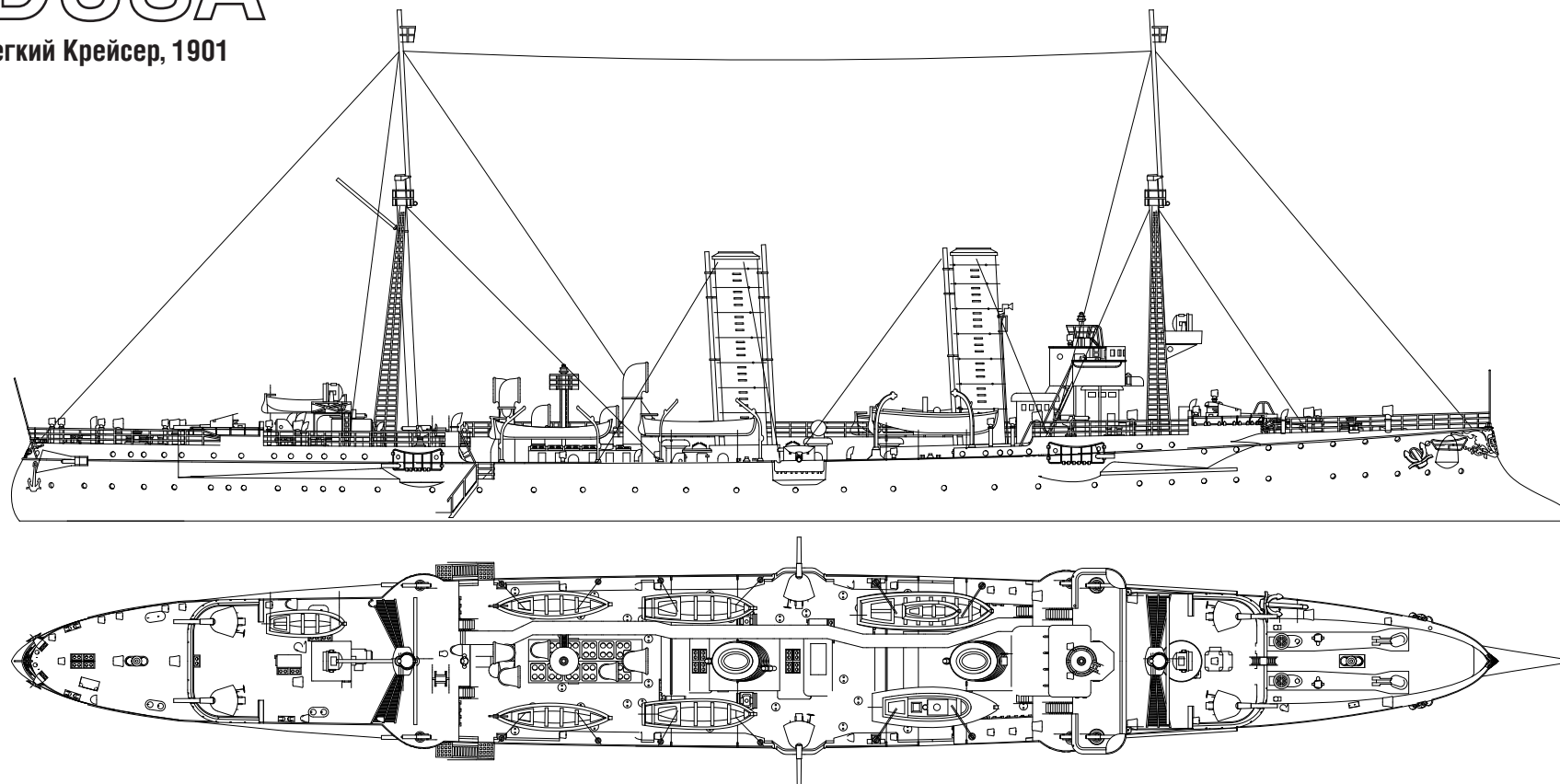


SMS Light Cruiser, 1901

MEDUSA

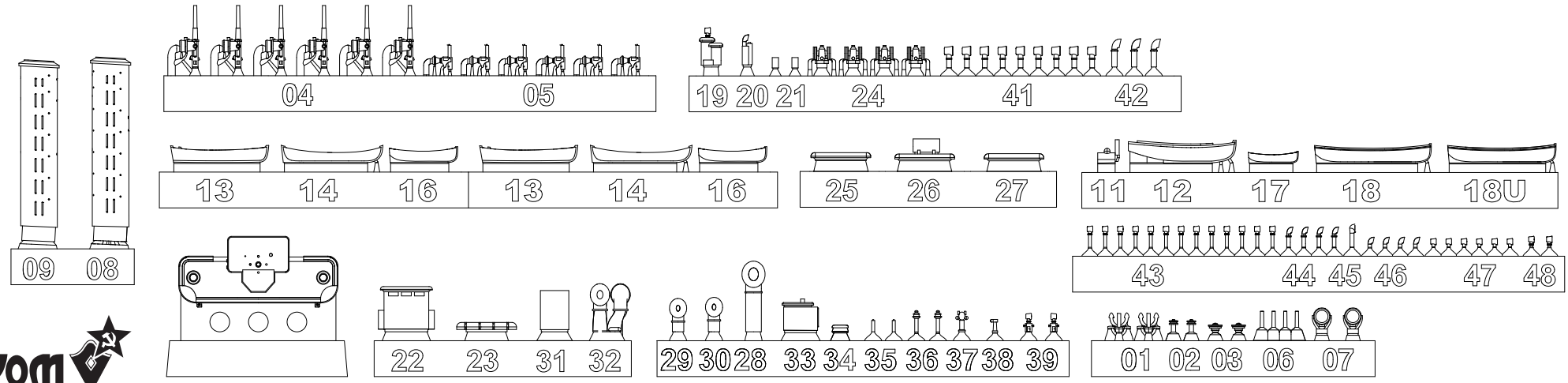
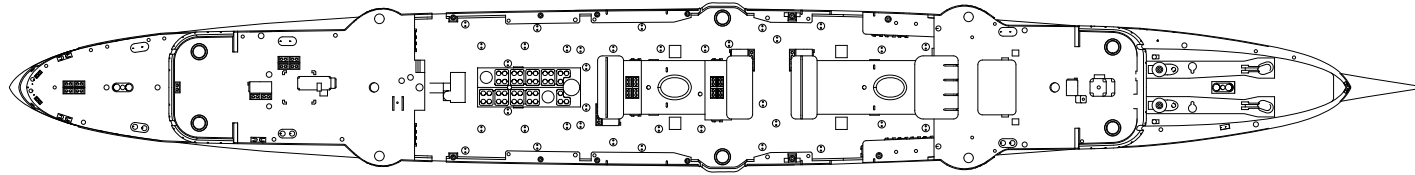
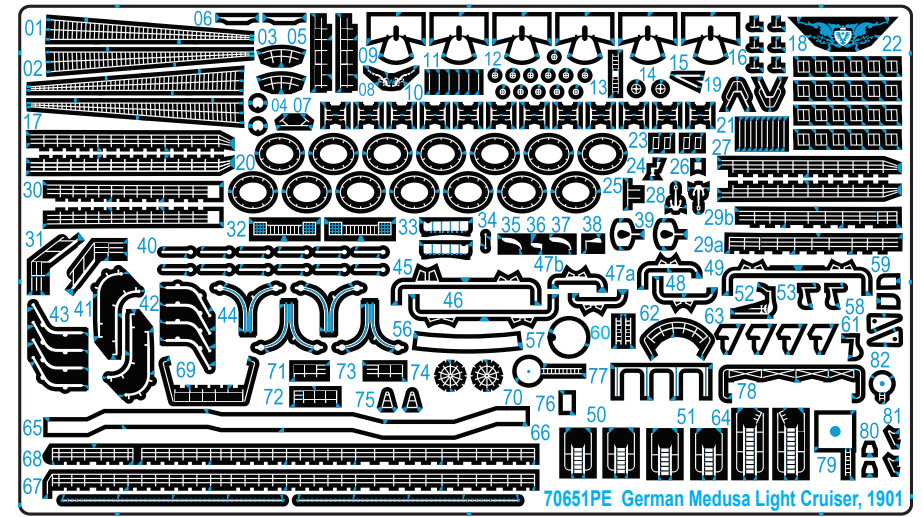
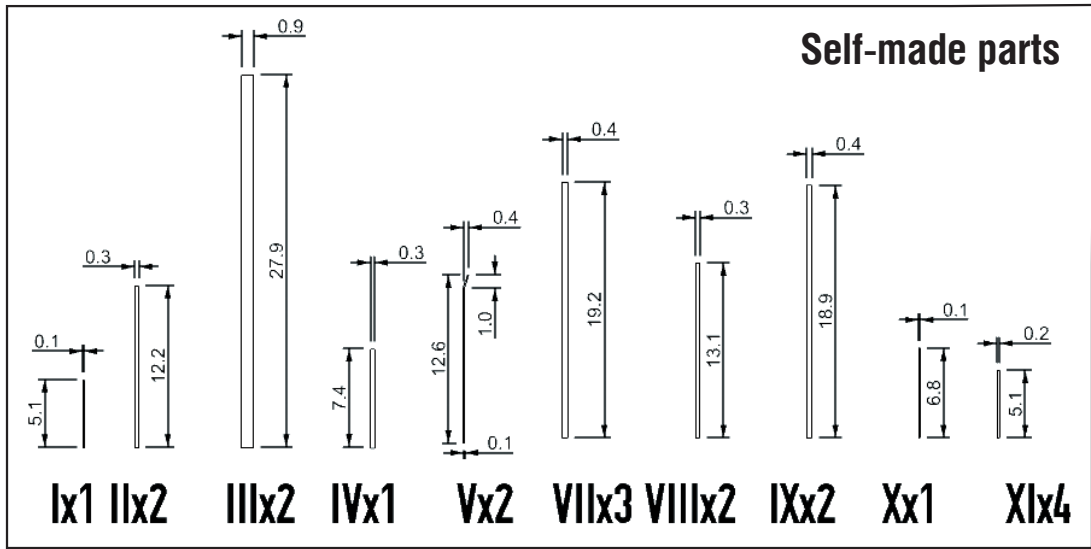
Германский Легкий Крейсер, 1901



«Медуза» — седьмой корабль из десяти малых крейсеров класса «Газелле», построенных для Германского имперского флота. В начале 1900 он был заложен на АГ Везер в Бремене, спущен на воду в декабре 1900, вошёл в состав Хохзеефлотте (флота открытого моря) в июле 1901. Был вооружён десятью 105 мм орудиями и двумя 45-м торпедными аппаратами. Мог развивать ход в 21,5 узлов (39,8 км/ч).

«Медуза» прослужила почти 40 лет в составе трёх германских флотов. Во время Первой мировой войны служила в качестве разведчика флота, в первые два года войны использовалась как корабль береговой обороны. Стал одним из шести крейсеров, которые было разрешено оставить Германии согласно Версальскому договору. В начале 1920-х служила в составе Рейхсмарине. В 1924 была отстране-

на от службы и использовалась на вторых ролях. В 1940 командование Кригсмарине преобразовало «Медузу» в плавучую зенитную батарею. До конца войны защищала порт Вильгельмсхафен и была затоплена своим экипажем. Остатки корабля были разделаны на металл в 1948—1950 годах.



70651 For more info on Combrig kits see: www.combrig-models.com www.steelnavy.net www.modelwarships.com 1:700

